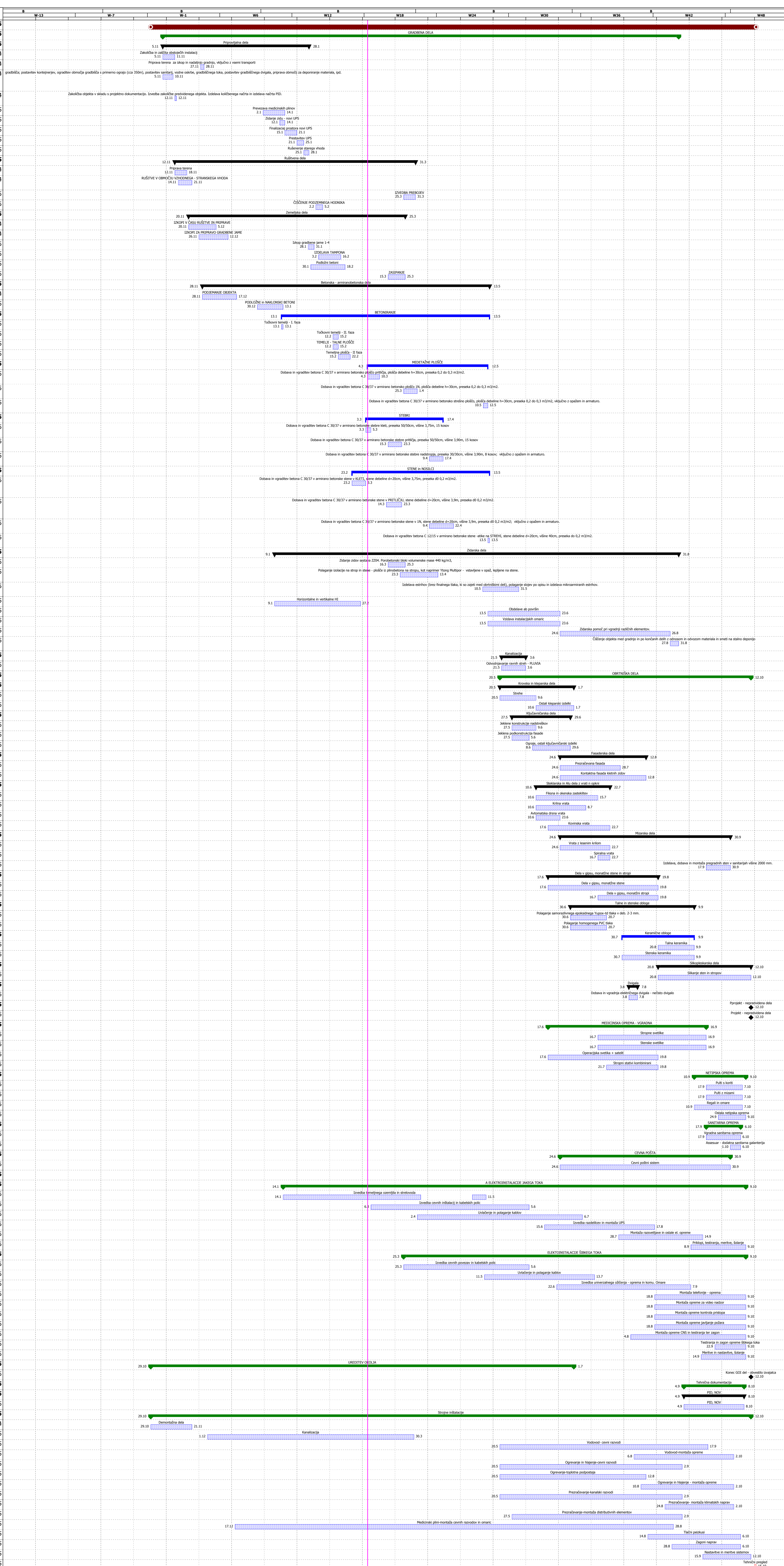
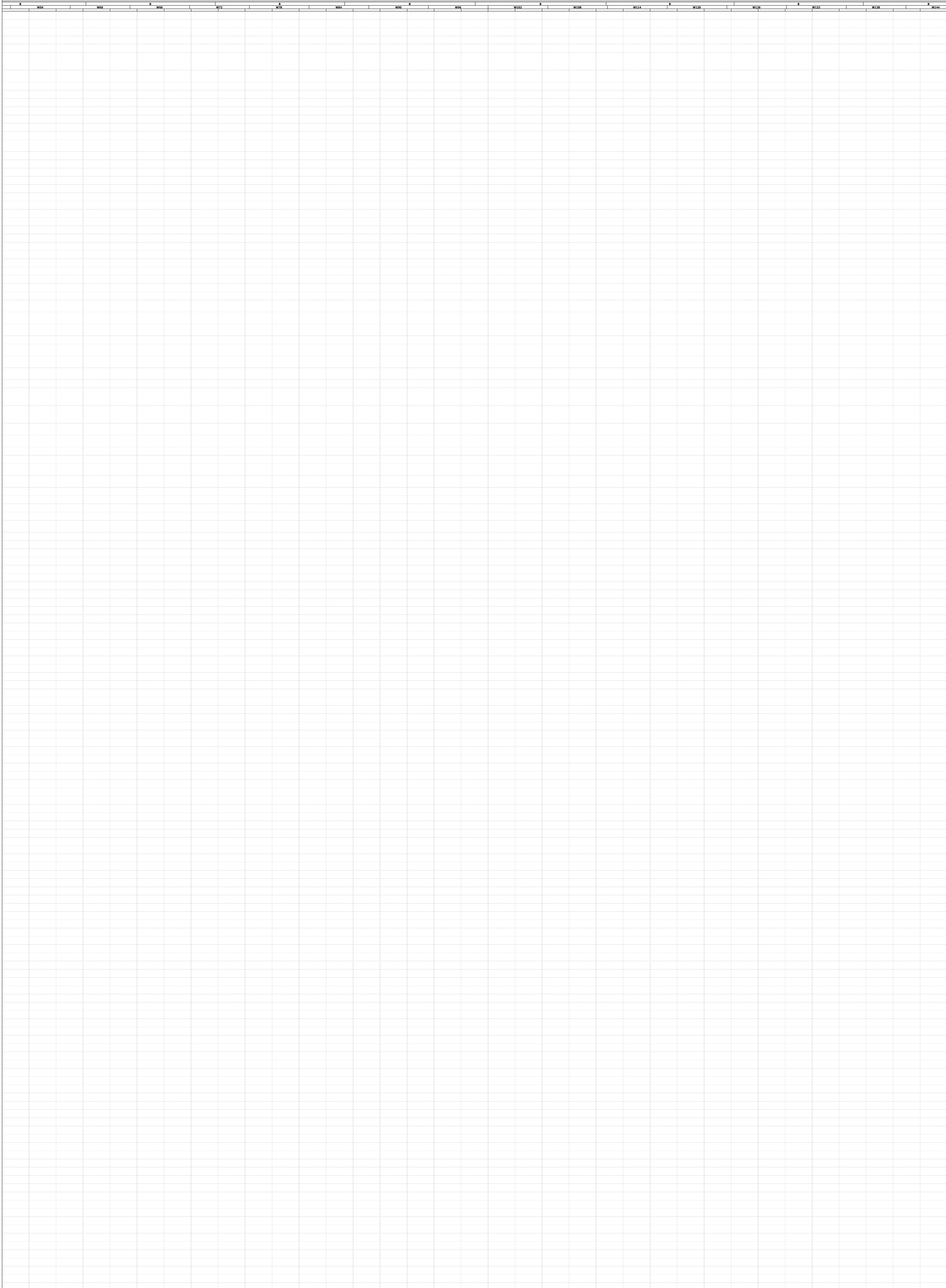


Urgentni center Novo mesto

Številka	Delo	Trajanje	Start	Finish
1	Urgentni center Novo mesto	248 d	29.10.14	15.10.15
1	1 GRADBENA DELA	211 d	5.11.14	31.8.15
2	1.1 Pripravljalna dela	58 d	5.11.14	28.1.15
3	1.1.1 Zakolčba in zaščita obstoječih instalacij	5 d	5.11.14	11.11.14
4	1.1.2 Priprava terena za izkop in nadaljnjo gradnjo, vključno z vsemi transporti	2 d	27.11.14	28.11.14
5	1.1.3 Priprava gradbišča; postavitve kontejnerjev, ograditev območja gradbišča s primerno ograjo (cca 350m), postavitev samilani, vodne oskrbe, gradbišnega toka, postavitve gradbišnega dvigala, priprava območja za deponiranje materiala, ipd.	4 d	5.11.14	10.11.14
6	1.1.4 Zakolčba objekta v skladu s projektno dokumentacijo. Izvedba zakolčbe predvidenega objekta. Izdelava kolibečnega načrta in izdelava načrta PID.	1 d	12.11.14	12.11.14
7	1.1.5 Prezeva medicinskih plinov	9 d	2.1.15	14.1.15
8	1.1.6 Zidanje zidu - novi UPS	3 d	12.1.15	14.1.15
9	1.1.7 Finalizacija prostora novi UPS	5 d	15.1.15	21.1.15
10	1.1.8 Prestavitve UPS	4 ed	21.1.15	25.1.15
11	1.1.9 Rušenje starega vhoda	3 ed	25.1.15	28.1.15
12	1.2 Rušitvena dela	100 d	12.11.14	31.3.15
13	1.2.1 Priprava terena	5 d	12.11.14	18.11.14
14	1.2.2 RUŠITVA V OBMČJU VZHODNEGA - STRANSKEGA VHODA	6 d	14.11.14	21.11.14
15	1.2.3 IZVEDBA PREBOJEV	5 d	25.3.15	31.3.15
16	1.2.4 ČIŠČENJE PODZEMNEGA HODNIKA	4 d	2.2.15	5.2.15
17	1.3 Zemeljska dela	90 d	20.11.14	25.3.15
18	1.3.1 IZKOPI V ČASU RUŠITVE IN PRIPRAVE	12 d	20.11.14	5.12.14
19	1.3.2 IZKOPI ZA PRIPRAVO GRADBENE JAME	13 d	26.11.14	12.12.14
20	1.3.3 Izkop gradbene jame 1-4	3 d	28.1.15	31.1.15
21	1.3.4 IZDELAVA TAMPONA	10 d	3.2.15	16.2.15
22	1.3.5 Podložni betoni	16 d	30.1.15	18.2.15
23	1.3.6 ZASIPANJE	10 ed	15.3.15	25.3.15
24	1.4 Betonska - armiranobetonska dela	117 d	28.11.14	13.5.15
25	1.4.1 PODJEMANJE OBJEKTA	14 d	28.11.14	17.12.14
26	1.4.2 PODLOŽNI in NAKLONSKI BETONI	10 d	30.12.14	13.1.15
27	1.4.3 BETONIRANJE	88 d	13.1.15	13.5.15
28	1.4.3.1 Točkovni temelji - I. faza	1 d	13.1.15	13.1.15
29	1.4.3.2 Točkovni temelji - II. faza	3 ed	12.2.15	15.2.15
30	1.4.3.3 TEMELJI - TALNE PLOŠČE	3 ed	12.2.15	15.2.15
31	1.4.3.4 Temeljna plošča - II faza	7 ed	15.2.15	22.2.15
32	1.4.3.5 MEDETAŽNE PLOŠČE	49 d	4.3.15	12.5.15
33	1.4.3.5.1 Dobava in vgraditve betona C 30/37 v armirano betonsko ploščo pritličja, plošča debeline h=30cm, preseka 0,2 do 0,3 m ² /m ² .	6 d	4.3.15	10.3.15
34	1.4.3.5.2 Dobava in vgraditve betona C 30/37 v armirano betonsko ploščo 1N, plošča debeline h=30cm, preseka 0,2 do 0,3 m ² /m ² .	6 d	25.3.15	14.4.15
35	1.4.3.5.3 Dobava in vgraditve betona C 30/37 v armirano betonsko stropno ploščo, plošča debeline h=30cm, preseka 0,2 do 0,3 m ² /m ² , vključno z opažem in armaturo.	3 d	10.5.15	12.5.15
36	1.4.3.6 STEBRI	33 d	3.3.15	17.4.15
37	1.4.3.6.1 Dobava in vgraditve betona C 30/37 v armirano betonske stebre kleti, preseka 50/50cm, višine 3,75m, 15 kosov	3 d	3.3.15	5.3.15
38	1.4.3.6.2 Dobava in vgraditve betona C 30/37 v armirano betonske stebre pritličja, preseka 50/50cm, višine 3,90m, 15 kosov	8 ed	15.3.15	23.3.15
39	1.4.3.6.3 Dobava in vgraditve betona C 30/37 v armirano betonske stebre nadstropja, preseka 30/30cm, višine 3,90m, 8 kosov, vključno z opažem in armaturo.	8 ed	9.4.15	17.4.15
40	1.4.3.7 STENE IN NOSILCI	57 d	23.2.15	13.5.15
41	1.4.3.7.1 Dobava in vgraditve betona C 30/37 v armirano betonske stene v KLETI, stene debeline d=20cm, višine 3,75m, preseka 0,2 do 0,3 m ² /m ² .	8 ed	23.2.15	3.3.15
42	1.4.3.7.2 Dobava in vgraditve betona C 30/37 v armirano betonske stene v PRITLIČJU, stene debeline d=20cm, višine 3,9m, preseka 0,2 do 0,3 m ² /m ² .	9 ed	14.3.15	23.3.15
43	1.4.3.7.3 Dobava in vgraditve betona C 30/37 v armirano betonske stene v 1N, stene debeline d=20cm, višine 3,9m, preseka 0,2 do 0,3 m ² /m ² , vključno z opažem in armaturo.	10 d	9.4.15	22.4.15
44	1.4.3.7.4 Dobava in vgraditve betona C 12/15 v armirano betonske stene -otke na STREHI, stene debeline d=20cm, višine 40cm, preseka 0,2 do 0,3 m ² /m ² .	1 d	13.5.15	13.5.15
45	1.5 Zidarska dela	167 d	9.1.15	31.8.15
46	1.5.1 Zidanje zidov sestava Z204. Porobetonski bloki volumenske mase 440 kg/m ³ ,	8 d	16.3.15	25.3.15
47	1.5.2 Polaganje izolacije na strop in stene - plošče iz plinbetona na stropu, kot naprimer Ytong Multipor - vstavljene v opaž, lepljene na stene.	15 d	23.3.15	13.4.15
48	1.5.3 Izdelava estrihov (bez finalnega tlaka, ki so zajeti med obrtniški deli), polaganje slojev po opažih in izdelava mikroarmiranih estrihov.	21 ed	10.5.15	31.5.15
49	1.5.4 Horizontalne in vertikalne HI	38 d	9.1.15	27.2.15
50	1.5.5 Obdelave ab površin	30 d	13.5.15	23.6.15
51	1.5.6 Vzidava instalacijskih omari	30 d	13.5.15	23.6.15
52	1.5.7 Zidarska pomoč pri vgradnji različnih elementov.	45 d	24.6.15	26.8.15
53	1.5.8 Čiščenje objekta med gradnjo in po končanih delih z odnosom in odvozom materiala in smeti na stalno deponijo	3 d	27.8.15	31.8.15
54	1.6 Kanalizacija	10 d	21.5.15	3.6.15
55	1.6.1 Odvodnjavanje ravnih streh - PLUVIA	10 d	21.5.15	3.6.15
56	2 OBRTNIŠKA DELA	103 d	20.5.15	12.10.15
57	2.1 Krovska in kleparska dela	30 d	20.5.15	1.7.15
58	2.1.1 Strehe	15 d	20.5.15	9.6.15
59	2.1.2 Ostali kleparski izdelki	15 d	10.6.15	1.7.15
60	2.2 Ključavničarska dela	23 d	27.5.15	29.6.15
61	2.2.1 Jeklene konstrukcije nadstreškov	10 d	27.5.15	9.6.15
62	2.2.2 Jeklena podkonstrukcija fasade	8 d	27.5.15	5.6.15
63	2.2.3 Ograje, ostali ključavničarski izdelki	15 d	8.6.15	29.6.15
64	2.3 Fasaderska dela	35 d	24.6.15	12.8.15
65	2.3.1 Prezračevana fasada	24 d	24.6.15	28.7.15
66	2.3.2 Kontaktna fasada kletnih zidov	35 d	24.6.15	12.8.15
67	2.4 Steklarska in Alu dela z vratni in okni	30 d	10.6.15	22.7.15
68	2.4.1 Fiksna in okenska zasteklitev	25 d	10.6.15	15.7.15
69	2.4.2 Krilna vrata	20 d	10.6.15	8.7.15
70	2.4.3 Avtomatska drsna vrata	10 d	10.6.15	23.6.15
71	2.4.4 Kovinska vrata	25 d	17.6.15	22.7.15
72	2.5 Mizarska dela	70 d	24.6.15	30.9.15
73	2.5.1 Vrata z lesenim krilom	20 d	24.6.15	22.7.15
74	2.5.2 Spiralna vrata	5 d	16.7.15	22.7.15
75	2.5.3 Izdelava, dobava in montaža pregradnih sten v sanitarnih višine 2000 mm.	10 d	17.9.15	30.9.15
76	2.6 Dela v gipsu, monažne stene in stropi	45 d	17.6.15	19.8.15
77	2.6.1 Dela v gipsu, monažne stene	45 d	17.6.15	19.8.15
78	2.6.2 Dela v gipsu, monažni stropi	25 d	16.7.15	19.8.15
79	2.7 Talne in stenske obloge	52 d	30.6.15	9.9.15
80	2.7.1 Polaganje samonazivnega epoksidnega Yupoxt-t tlaka v deb. 2-3 mm.	15 d	30.6.15	20.7.15
81	2.7.2 Polaganje homogenega PVC tlaka	15 d	30.6.15	20.7.15
82	2.7.3 Keramične obloge	30 d	30.7.15	9.9.15
83	2.7.3.1 Talna keramika	15 d	20.8.15	9.9.15
84	2.7.3.2 Stenska keramika	30 d	30.7.15	9.9.15
85	2.8 Silikopleskarska dela	38 d	20.8.15	12.10.15
86	2.8.1 Silikanje sten in stropov	38 d	20.8.15	12.10.15
87	2.9 Dvigala	5 d	3.8.15	7.8.15
88	2.9.1 Dobava in vgradnja električnega dvigala - nečisto dvigalo	5 d	3.8.15	7.8.15
89	2.10 Projekt - nepredvidena dela	0 d	12.10.15	12.10.15
90	2.10.1 Projekt - nepredvidena dela	0 d	12.10.15	12.10.15
91	3 MEDICINSKA OPREMA - VGRADNA	65 d	17.6.15	16.9.15
92	3.1 Stropne svetilke	45 d	16.7.15	16.9.15
93	3.2 Stenske svetilke	45 d	16.7.15	16.9.15
94	3.3 Operacijska svetilka + satelit	45 d	17.6.15	19.8.15
95	3.4 Stropni stativi kombinirani	22 d	21.7.15	19.8.15
96	4 NETIPSKA OPREMA	22 d	10.9.15	9.10.15
97	4.1 Pulti s koriti	15 d	17.9.15	7.10.15
98	4.2 Pulti z mizami	15 d	17.9.15	7.10.15
99	4.3 Regali in omare	20 d	10.9.15	7.10.15
100	4.4 Ostala netipska oprema	12 d	24.9.15	9.10.15
101	5 SANITARNA OPREMA	14 d	17.9.15	6.10.15
102	5.1 Vgradna sanitarna oprema	14 d	17.9.15	6.10.15
103	5.2 Assesuar - dodatna sanitarna galanterija	4 d	1.10.15	6.10.15
104	6 CEVNA POŠTA	70 d	24.6.15	30.9.15
105	6.1 Cevni poštni sistem	70 d	24.6.15	30.9.15
106	7 ELEKTIČNE INŠTALACIJE IN OPREMA	193 d	14.1.15	9.10.15
107	7.1 A ELEKTROINŠTALACIJE JAKEGA TOKA	193 d	14.1.15	9.10.15
108	7.1.1 Izvedba temeljnega ozemljenja in strelovoda	85 d	14.1.15	11.5.15
109	7.1.2 Izvedba cevnih inštalacij in kabelskih polic	65 d	6.3.15	5.6.15
110	7.1.3 Uvlačenje in polaganje kablov	65 d	2.4.15	6.7.15
111	7.1.4 Izvedba razdelilcev in montaža UPS	45 d	15.6.15	17.8.15
112	7.1.5 Montaža razsvetljave in ostale el. opreme	35 d	28.7.15	14.9.15
113	7.1.6 Prikopli, testiranja, meritve, šolanje	24 d	8.9.15	9.10.15
114	7.2 ELEKTROINŠTALACIJE ŠIBKEGA TOKA	140 d	25.3.15	9.10.15
115	7.2.1 Izvedba cevnih povezav in kabelskih polic	51 d	25.3.15	5.6.15
116	7.2.2 Uvlačenje in polaganje kablov	45 d	11.5.15	13.7.15
117	7.2.3 Izvedba univerzalnega ožičenja - oprema in komu. Omare	55 d	22.6.15	7.9.15
118	7.2.4 Montaža telefonije - oprema	39 d	18.8.15	9.10.15
119	7.2.5 Montaža opreme za video nadzor	39 d	18.8.15	9.10.15
120	7.2.6 Montaža opreme kontrola pristopa	39 d	18.8.15	9.10.15
121	7.2.7 Montaža opreme javljanje požara	39 d	18.8.15	9.10.15
122	7.2.8 Montaža opreme CNS in testiranja ter zagon	49 d	4.8.15	9.10.15
123	7.2.9 Testiranja in zagon opreme šibkega toka	14 d	22.9.15	9.10.15
124	7.2.10 Meritve in nastavitve, šolanje	20 d	14.9.15	9.10.15
125	8 UREDITEV OKOLJA	172 d	29.10.14	1.7.15
126	9 Konec GOI del - obvestilo izvajalca	0 d	12.10.15	12.10.15
127	10 Tehnična dokumentacija	25 d	4.9.15	8.10.15
128	10.1 PID, NOV	25 d	4.9.15	8.10.15
129	10.1.1 PID, NOV	25 d	4.9.15	8.10.15
130	11 Strojne inštalacije	245 d	29.10.14	12.10.15
131	11.1 Demontažna dela	17 d	29.10.14	21.11.14
132	11.2 Kanalizacija	86 d	1.12.14	30.3.15
133	11.3 Vodovod- cevni razvodi	86 d	20.5.15	17.9.15
134	11.4 Vodovod-montaža opreme	42 d	6.8.15	2.10.15
135	11.5 Ogrevanje in hlajenje-cevni razvodi	75 d	20.5.15	2.9.15
136	11.6 Ogrevanje-toplotna podpostaja	60 d	20.5.15	12.8.15
137	11.7 Ogrevanje in hlajenje - montaža opreme	40 d	10.8.15	2.10.15
138	11.8 Prezračevanje-kanalski razvodi	75 d	20.5.15	2.9.15
139	11.9 Prezračevanje- montaža klimatskih naprav	30 d	24.8.15	2.10.15
140	11.10 Prezračevanje-montaža distributivnih elementov	70 d	27.5.15	2.9.15
141	11.11 Medični plini-montaža cevnih razvodov in omari	180 d	17.12.14	28.8.15
142	11.12 Tlačni peizkusi	38 d	14.8.15	6.10.15
143	11.13 Zagoni naprav	28 d	28.8.15	6.10.15
144	11.14 Nastavitve in meritve sistemov	20 d	15.9.15	12.10.15
145	12 Tehnični pregled	1 d	15.10.15	15.10.15





Normativna aktivnost (aktivnosti) Normalna aktivnost (aktivnosti) Mapa Brzina Aktivnosti Aktivnost - redišča Projekt Vmesni rok

Rdeča barva: Vmesni fazni roki aktivnosti izvedbe AB konstrukcije nadstroja oddelka Intenzivne medicine

Modra barva: Rok za aktivnosti, ki jih bo ponudnik/izvajalec izvajal sočasno z izvajanjem prve etape gradnje