

# INTEGRIRANA MREŽA PALIATIVNE OSKRBE IN NEVLADNE ORGANIZACIJE

Paliativna in integrirana oskrba bosta v prihodnosti postali pomemben del oskrbe hudo bolnih in starejših. Splošna bolnišnica Novo mesto je v letu 2021 pričela z izvajanjem specialistične ambulante za paliativno oskrbo. V sklopu novonastalega Mobilnega paliativnega tima že izvajam obiske hudo bolnih na domu. Ob tem se sooča z kar nekaj začetnimi izzivi. Brez prave prepoznavnosti in povezave z lokalnim okoljem, ni mogoče doseči vseh oseb, ki potrebujejo tovrstno pomoč in oskrbo.

Bistvo integrirane in paliativne oskrbe je povezovanje različnih struktur izvajalcev, zato se v projektu »Integrirana mreža paliativne oskrbe in nevladnih organizacij« povezujejo izvajalci različnih področij zdravstva, sociale in nevladnih organizacij, ki izvajajo različne oblike pomoči na terenu.

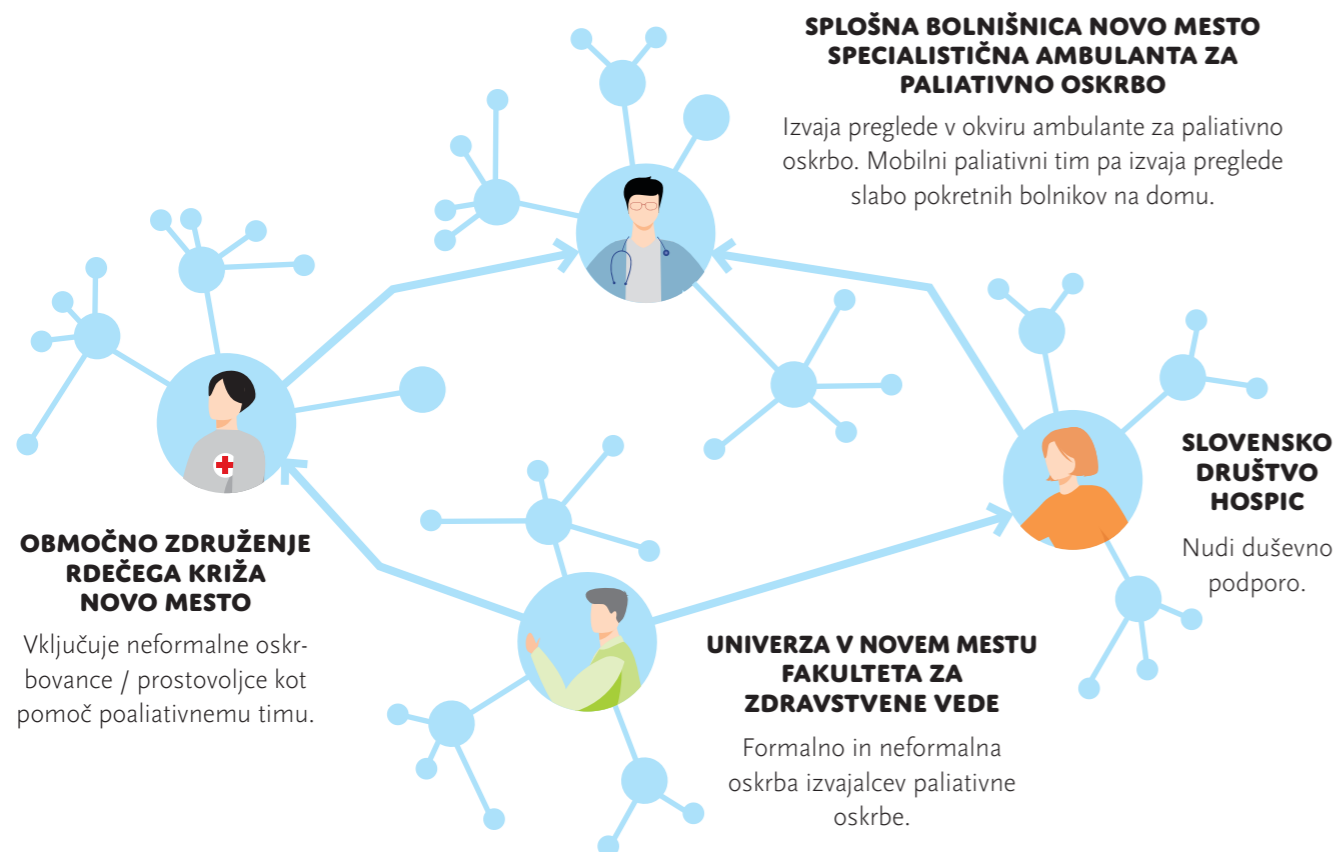
V času izvajanja projekta partnerji projekta ozaveščajo strokovno in širšo javnost o aktivnostih programa in pomenu

paliativne oskrbe na območju Lokalne akcijske skupine Dolenjske in Bele krajine. V sklopu projekta bodo:

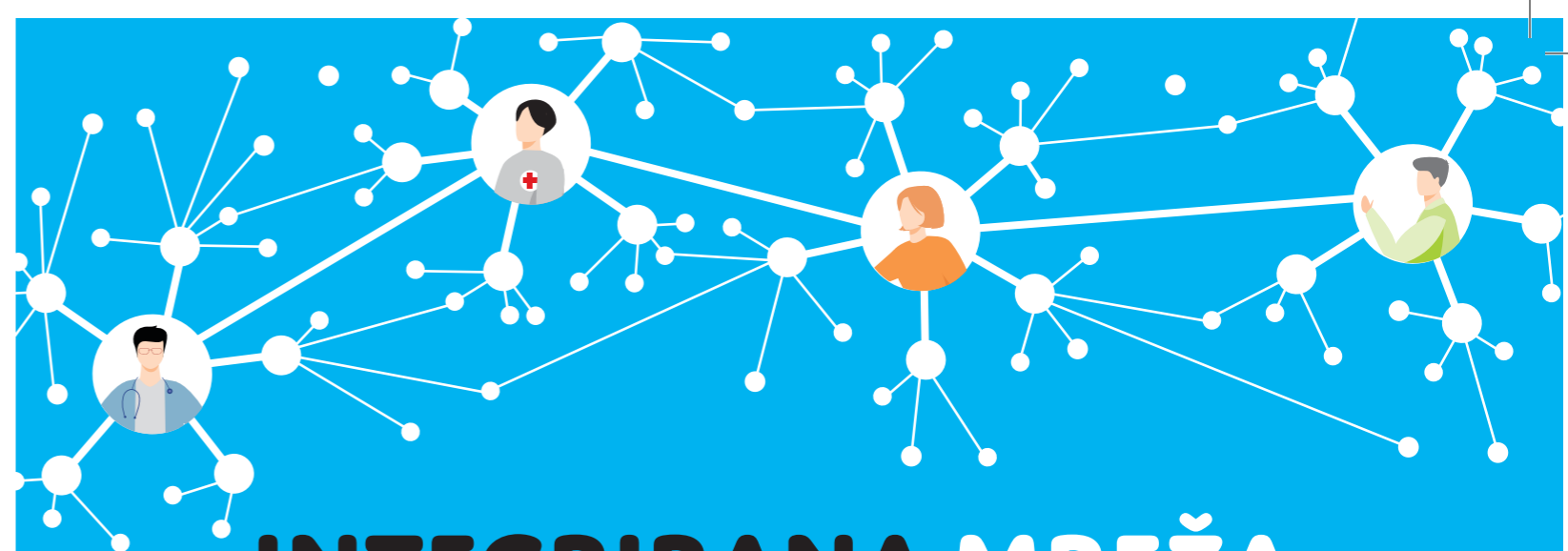
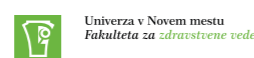
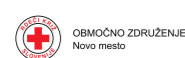
- organizirani regijski posveti in izobraževanje za laike,
- izvedeno izobraževanje neformalnih oskrbovalcev,
- organizirane delavnice na temo nege paliativnega bolnika in pripravljene video vsebine, ki bodo javno dostopne,
- izvedene izobraževalne delavnice na temo žalovanja, kot oblika psihološke pomoči.

V projektu aktivno sodelujejo:

- RAZVOJNI CENTER d.o.o
- SPLOŠNA BOLNIŠNICA NOVO MESTO
- OBMOČNO ZDRUŽENJE RDEČEGA KRIŽA NOVO MESTO
- SLOVENSKO DRUŠTVO HOSPIC
- UNIVERZA V NOVEM MESTU FAKULTETA ZA ZDRAVSTVENE VEDE



Naložbo sofinancirata Evropska unija iz Evropskega sklada za regionalni razvoj in RS. | Aktivnost se izvaja v okviru operacije Integrirana mreža paliativne oskrbe in NVO, ki je delno sofinancirana iz sredstev ESRR, pristop CLLD.



# INTEGRIRANA MREŽA PALIATIVNE OSKRBE IN NEVLADNIH ORGANIZACIJ

**Paliativna oskrba** je aktivna celostna obravnava bolnikov z neozdravljivo boleznijo in podpora njihovim bližnjim.

**Področja paliativne oskrbe** obsegajo obvladovanje telesnih, psiholoških, duhovnih in socialnih problemov. Pri paliativni oskrbi sodelujejo zdravstvene ustanove, socialnovarstveni zavodi in nevladne organizacije.



**mobilni  
paliativni  
tim**

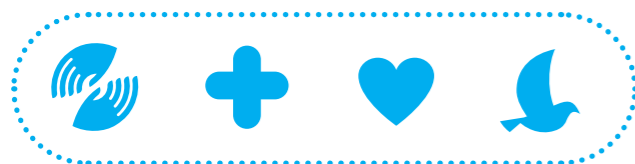


Splošna bolnišnica Novo mesto  
**Specialistična ambulanta za paliativno oskrbo**  
elektronski naslov: [paliativni.tim@sb-nm.si](mailto:paliativni.tim@sb-nm.si)  
spletni naslov: <https://www.sb-nm.si/las-dbk-integrirana>  
-mreza-paliativne-oskrbe-in-nvo-2022-2023

## SPLOŠNA BOLNIŠNICA NOVO MESTO

Paliativna oskrba je aktivna celostna obravnava bolnikov z neozdravljivo boleznijo in podpora njihovim bližnjim.

Področja paliativne oskrbe obsegajo obvladovanje telesnih, psiholoških, duhovnih in socialnih problemov. Pri paliativni oskrbi sodelujejo zdravstvene ustanove, socialnovarstveni zavodi in nevladne organizacije.



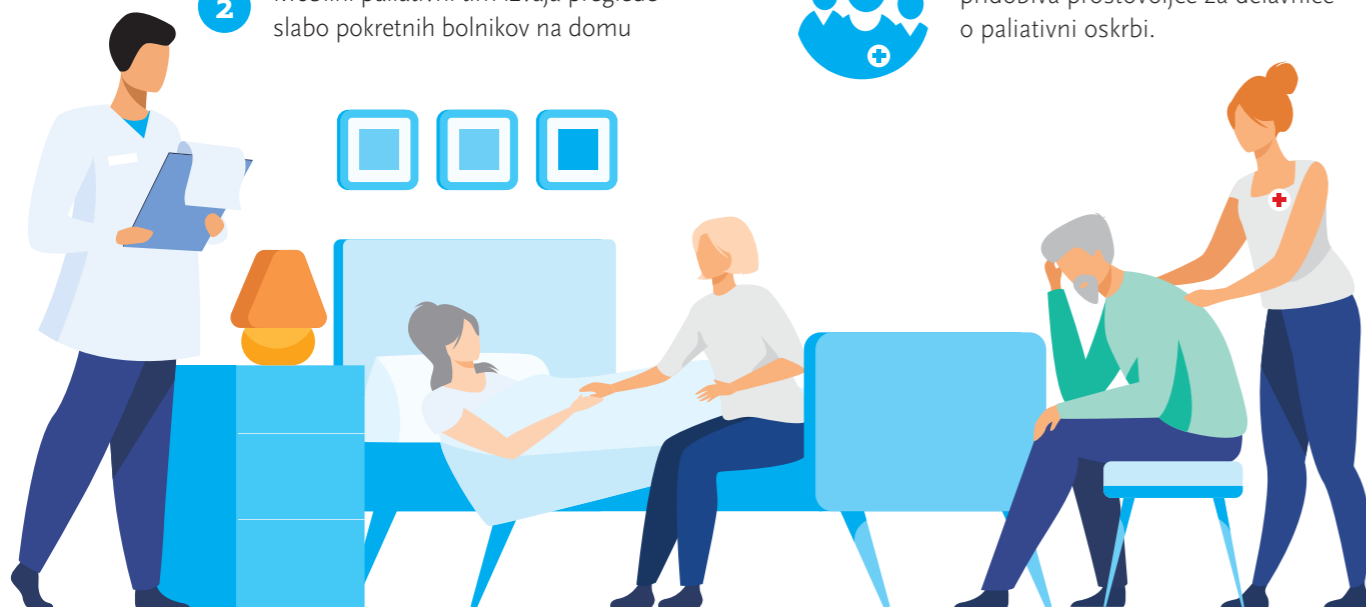
### Paliativna oskrba

Namen paliativne oskrbe je posamezniku (bolniku) prilagojeno obvladovanje problemov (telesnih, psiholoških, duhovnih, socialnih) v obdobju obravnave neozdravljive bolezni, strokovna oskrba v zadnjem obdobju življenja in med umiranjem, podpora družini med boleznijo in med žalovanjem.

### Splošna bolnišnica Novo mesto

1 Specialistična ambulanta za paliativno oskrbo

2 Mobilni paliativni tim izvaja preglede slabo pokretnih bolnikov na domu



Splošna bolnišnica Novo mesto  
Specialistična ambulanta za paliativno oskrbo  
Šmihelska cesta 1, 8000 Novo mesto  
mobilni telefon: 031 259 430  
elektronski naslov: paliativni.tim@sb-nm.si

## OBMOČNO ZDRUŽENJE RDEČEGA KRIŽA NOVO MESTO

Območno združenje Rdečega križa Novo mesto z obiski na terenu zagotavlja psihosocialno pomoč in pomoč pri urejanju različnih oblik pomoči, zagovorništvo in krepitev moči uporabnikov. V delo vključuje prostovoljce in druge nevladne organizacije z namenom vzpostavitve programa mobilnih socialnih storitev za pomoč ljudem v stiski.



### Nudi:

obiskovanje uporabnikov na terenu z psihosocialno pomočjo, informiranjem in svetovanjem



povezuje se z nevladnimi organizacijami za vzpostavljanje skupne mobilne enote ranljivih skupin ljudi,



ozavešča uporabnike o paliativnih programih



pridobiva prostovoljce za delavnice o paliativni oskrbi.

Območno združenje Rdečega križa Novo mesto  
(OZ RKS Novo mesto)  
Ulica Slavka Gruma 54a, Novo mesto  
mobilni telefon: 040 532 122  
elektronski naslov: ms.ozrknm@gmail.com

## SLOVENSKO DRUŠTVO HOSPIC

Izvedba 12 delavnic z naslovom »KO OSTANEŠ SAM«. Posamezna delavnica je namenjena starejšim, svojcem z bolnikom z neozdravljivo kronično boleznijo ob zaključevanju življenja, žalujočim odraslim ter vsem ostalim, ki jih tematika zanima. Delavnica nudi nove vpoglede v lastno doživljanje minljivosti ter omogoča pridobivanje novih znanj, saj osvetli odgovore na različna vprašanja:



Nagovori udeležence s čim so se in se še soočajo, ter kakšno podporo so potrebovali oz. jo potrebujejo, ob soočanju z izgubo in minljivostjo. Skozi celoten projekt bo Slovensko društvo Hospic sodelovalo pri oblikovanju programov za zagotavljanje trajnosti.



Slovensko društvo Hospic  
Območni odbor Dolenjska, Posavje in Bela Krajina  
Rozmanova ulica 1, 8000 Novo mesto  
mobilni telefon: 051 454 845  
elektronski naslov: dolenska@hospic.si

## UNIVERZA V NOVEM MESTU FAKULTETA ZA ZDRAVSTVENE VEDE

Neformalni vir pomoči je ključnega pomena za zagotavljanje oskrbe paliativnih bolnikov v domačem okolju. Zato mora družba prepoznati vlogo neformalnih oskrbovalcev. Usposabljanje in opolnomočenje neformalnih oskrbovalcev je zelo pomembno za zagotavljanje instrumentalne pomoči pri življenjskih aktivnostih bližnjih.

Fakulteta za zdravstvene vede Univerze v Novem mestu bo v projektu pripravila izobraževalni program za neformalne oskrbovalce, ki doma skrbijo za osebe, ki potrebujejo paliativno oskrbo. V ta namen bo organiziranih 5 delavnic na temo nege paliativnega bolnika in bodo zajemale različne vsebine:



Poleg delavnic bodo pripravili izobraževalno-demonstracijske video posnetke najpomembnejših negovalnih aktivnosti, ki bodo v pomoč neformalnim oskrbovalcem.

Video vsebine bodo javno dostopne na spletni strani <https://www.sb-nm.si/las-dbk-integrirana-mreza-paliativne-oskrbe-in-nvo-2022-2023>.

Univerza v Novem mestu  
Fakulteta za zdravstvene vede  
Na Loko 2, 8000 Novo mesto  
telefon: 07 393 00 21  
elektronski naslov: fzv@uni-nm.si